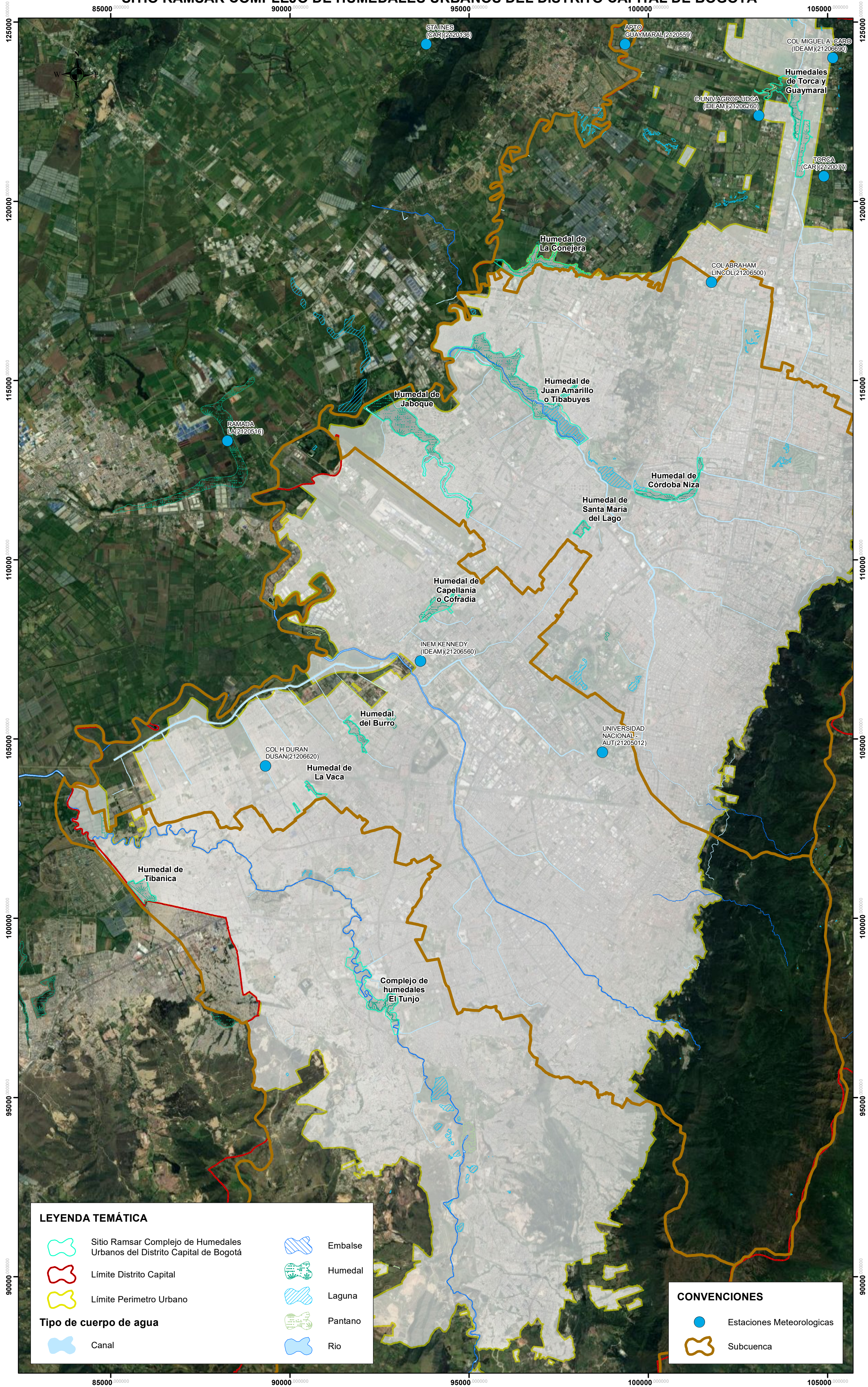


# MAPA UBICACIÓN DE ESTACIONES METEOROLÓGICAS SITIO RAMSAR COMPLEJO DE HUMEDALES URBANOS DEL DISTRITO CAPITAL DE BOGOTÁ



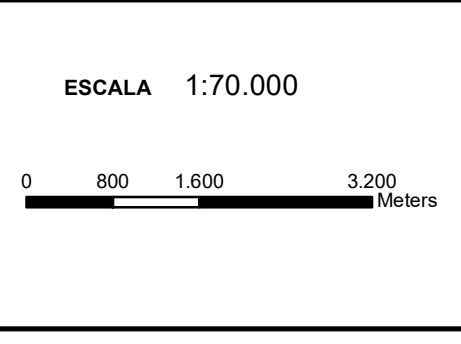
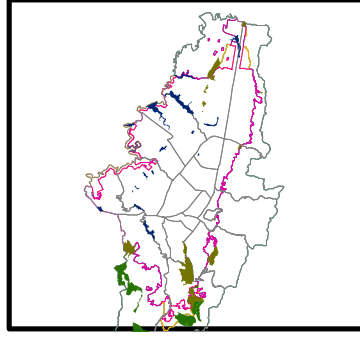
## LEYENDA TEMÁTICA

- Sitio Ramsar Complejo de Humedales Urbanos del Distrito Capital de Bogotá
- Límite Distrito Capital
- Límite Perimetro Urbano
- Tipo de cuerpo de agua**
- Canal
- Embalse
- Humedal
- Laguna
- Pantano
- Rio

## CONVENCIONES

- Estaciones Meteorológicas
- Subcuenca

NOTA: Esta comunicación es de carácter general y se expide a petición del solicitante tomando como base el mapa de referencia de IDECA. Debe ser tomada solo como un documento informativo. La Estructura Ecológica Principal es del Decreto 555 de 2021



Elaborado por: SDA  
Subdirección de Políticas y Planes Ambientales - SPPA  
Grupo de Planes de Manejo Ambiental - PMA  
Fecha de elaboración: Mayo de 2022  
Bogotá D.C. Colombia

Sistema de Proyección de Coordenadas:  
MAGNA Ciudad Bogotá  
Proyección: Transverse Mercator  
Origen de Coordenadas:  
W 74, 14659167  
N 4,68048611  
Falso Origen: N 109320,965  
E 92334,879

Fuentes de Información:  
Secretaría Distrital de Ambiente - SDA  
Sitio Ramsar: Dec. 555 de 2021  
Perimetro Urb.: Dec. 555 de 2021  
Estaciones: IDEAM  
Subcuencas: IDEAM  
Mapa de Referencia: IDECA, caracter general.